

АВТОР ТА ORCID



БІБЛІОТЕКА ОДЕСЬКОГО НАЦІОНАЛЬНОГО МЕДИЧНОГО УНІВЕРСИТЕТУ

Уявіть собі ситуацію - у Вас є низка наукових праць, написаних у співавторстві протягом певного періоду Вашого життя. Всі вони представлені в різних джерелах видавництва як друківаних, так і в цифрі. Безліч сайтів, баз даних, що змагаються один з одним в охопленні цих джерел, намагаються надати інформацію про ту або іншу роботу з обраної тематики.

Як бути і як уніфікувати весь цей спектр інформації, щоб звести до мінімуму трудомісткий процес пошуку потрібного джерела?

Вихід є - **ORCID** (цифровий ідентифікатор наукового розроблювача).

Чи траплялося Вам представляти звіт у свій науковий відділ?

Яка робота, де видана, який рейтинг наукового журналу...

Так, доводилося розкопувати, де що лежить на якому сайті і як дістати, вивуджувати інформацію, щоб зібрати разом і представити в потрібній формі.

Але от з'явилася можливість звести все в одному місці - **ORCID**.

Що ще такого може зажадати науковий відділ чого б не було в ORCID?

Магічний шістнадцяти значний номер - постійний цифровий ідентифікатор (ORCID ID) — надасть будь-яку можливість.

<https://orcid.org/0000-0002-1825-0097>



ВАШ ORCID ID

Ідентифікує Вас у світовій науковій спільноті

Надійно та легко пов'язує Вас із Вашими науковими здобутками та науковими зв'язками

Зменшує час на заповнення інформації про наукові здобутки (необхідно ввести дані один раз та можна використовувати їх повторно)

Покращує впізнаваність та видимість результатів досліджень

Сумісний з різними електронними системами (може використовуватися установами, спонсорами, видавцями тощо)

ПЕРЕВАГИ

Відомості про автора

Афіліація (приналежність до наукового співтовариства або підприємства)

Повний реєстр робіт, їх метадані (в друкованому або е-виді)

Робочі інтерактивні посилання для завантаження

Інформація про джерела, їхні рейтинги

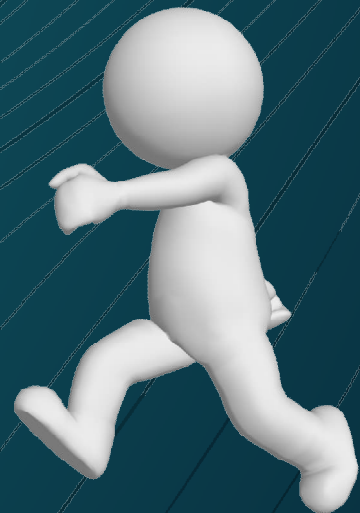
Можливість зв'язку даних з іншими наукометричними базами

Д
О
С
Т
У
П
Н
О

ORCID

Connecting Research
and Researchers

Для того, щоб користуватися
сервісом необхідно зробити
декілька кроків





РЕЄСТРАЦІЯ

Ми всі користуємося електронною поштою й усілякими ідентифікаторами для платіжних систем, реєстрів медичних і правових платформ. Це не представляє для нас ніяких труднощів. Алгоритм реєстрації й заповнення анкети простий, як і все інше. Крім того в науковій бібліотеці вузу завжди є добра людина, яка завжди підкаже, порадить і допоможе в питанні, якщо таке виникне.

Зареєструвавшись, Ви одержите заповітний номерок, що стане Вашим пропуском до Вашого особистого кабінету з науковим досьє.



ЗАПОВНЕННЯ

Отже, Ви - **власник номеру**, практично квартири із ключем, де вам жити. Номер – це Ваш **логін** (квартира), а **пароль** – ваш ключ, яким відкриваєте свою квартиру, щоб увійти й щось там робити. Вона порожня, її треба обставити меблями й іншим домашнім начинням. Тільки меблі й начиння і є ваші дані. **Не втрачайте пароль**, він дає Вам можливість управляти й вносити будь-які виправлення!



ІДЕНТИФІКАЦІЯ

Заповнить анкету, пов'язану з вашою особистістю – хто Ви, де працюєте, посада, пов'язану з Вами інформацію з якої можна ідентифікувати приналежність до наукового співтовариства. Це дозволить скласти про Вас уяву як про особистість. Уявіть, наприклад, що особистість Василь Шевченко має номер ORCID без додаткової інформації про себе. Пошук на прізвище й навіть по номері без додаткової інформації не дасть належного результату, оскільки Ви не зможете його ідентифікувати. Так що відразу заповните анкету ідентифікатора - хто Ви є.

Одержання номера з одним тільки ім'ям або прізвищем є грубою помилкою, що зводить нанівець актуальність сервісу.

Навіщо ж грати в схованки, коли справа стосується наукової активності.



НАУКОВІ ПРАЦІ

Саме затребуване в особистому кабінеті ORCID це те, що викликає головний інтерес. Це можна назвати особистим каталогом або реєстром тієї наукової діяльності, до якої причетний науковець, що має свій заповітний номер. Цим цікавляться всі, хто має хоч найменший інтерес до науки. Однак сам по собі цей список не з'явиться!

Заповнити реєстр Ви повинні самі. От де заритий собака!)))

Багато власників ідентифікатора просто лінуються це робити й думають, що роботи з'являться як Чеширський кіт самі по собі, інші не розуміють алгоритму додавання роботи в список.

Що робити? – Прописати!





ДОДАВАННЯ РОБІТ

Додавання робіт у профіль припускає кілька алгоритмів дії.

Найбільш вживані:

ручне додавання (для авторів-перфекціоністів) і експортно-імпортний алгоритм (як найшвидше).

РУЧНЕ ДОДАВАННЯ відразу дозволяє більш коректно прописувати метадані роботи у форму подання описової частини роботи й додавати якісь важливі елементи. Ну, наприклад, який рейтинг у журналу (часто цим цікавляться при звітах) або виправити яку-небудь помилку, допущену раніше при подачі в публікацію. Ніхто не гарантований від неточності. Займає така робота трохи тривалий час, зате результат виправдує очікування й працювати з таким реєстром надалі легше.

І потім, Ви - автор і Вам краще знати як представлена робота.



ДОДАВАННЯ РОБІТ

ЕКСПОРТНО-ІМПОРТНА операція часто використовується як для поодинокого, так і для пакетного перенесення даних з однієї бази в іншу. Файли виділяються, генерується у пакет з певним кодом і потім імпортується до ORCID. До слова, метадані, імпортовані з файлу теж можна редагувати вручну. Аналогічні алгоритми переносу робіт в ORCID є в Scopus і Web Of Science, крім іншого вони ще й синхронізують свої профілі автора з ORCID ідентифікатором.

Експортно-імпортна операція представляє деякі труднощі для авторів через ряд факторів: недостатній досвід роботи в сфері ІТ, помилки коду, що генерується, страх невідомого, незрозуміння та ін. **Боятися цього не треба!**

Пам'ятайте, що в науковій бібліотеці завжди знайдеться той, хто допоможе та проконсультує.

З цього треба розпочати.....

Питання? Звертайтеся !

