



ISU

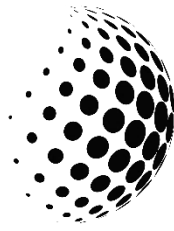
INTERNATIONAL SCIENTIFIC UNITY



**XIV INTERNATIONAL SCIENTIFIC
AND PRACTICAL CONFERENCE
«Solving Scientific Problems Using
Innovative Concepts»**

**March 13-15, 2024
Copenhagen, Denmark**

ISBN 978-617-8427-06-1



ISU

INTERNATIONAL SCIENTIFIC UNITY

XIV INTERNATIONAL SCIENTIFIC AND
PRACTICAL CONFERENCE
«Solving Scientific Problems
Using Innovative Concepts»

Collection of abstracts

March 13-15, 2024
Copenhagen, Denmark

UDC 01.1

XIV International scientific and practical conference «Solving Scientific Problems Using Innovative Concepts» (March 13-15, 2024) Copenhagen, Denmark. International Scientific Unity, 2024. 196 p.

ISBN 978-617-8427-06-1

The collection of abstracts presents the materials of the participants of the International scientific and practical conference «Solving Scientific Problems Using Innovative Concepts».

The conference is included in the Academic Research Index ReserchBib International catalog of scientific conferences.

The materials of the collection are presented in the author's edition and printed in the original language. The authors of the published materials bear full responsibility for the authenticity of the given facts, proper names, geographical names, quotations, economic and statistical data, industry terminology, and other information.

The materials of the conference are publicly available under the terms of the CC BY-NC 4.0 International license.

ISBN 978-617-8427-06-1



© Authors of theses, 2024
© International Scientific Unity, 2024
Official site: <https://isu-conference.com/>

Качковська В.В. ЗВ'ЯЗОК GLN27GLU ПОЛІМОРФІЗМУ ГЕНА B ₂ -АДРЕНОРЕЦЕПТОРА З КОНТРОЛЕМ БРОНХІАЛЬНОЇ АСТМИ..	87
Kozub T. O. URINARY TRACT INFECTION DURING PREGNANCY.....	88
Літвінова В.О., Підгайна П.І., Шевченко О.М. РОЛЬ ПРОЗАПАЛЬНИХ ЦИТОКІНІВ В ЗАПАЛЬНИХ ПРОЦЕСАХ ПЕЧІНКИ.....	91
Левченко О.В., Нескоромна Н.В., Чеботарьова С.О. ЛІНІЯ РІКЕТСА: ТЕОРІЯ ІДЕАЛЬНОГО ПРОФІЛЮ.....	94
SECTION: PEDAGOGY, PHILOLOGY AND LINGUISTICS	
Небикова Т., Омельченко В., Цимбал М. КЛЮЧОВІ КОМПЕТЕНТНОСТІ ЯК ПЕДАГОГІЧНА КАТЕГОРІЯ.....	97
Романенко Б. ПРАКТИЧНА ПІДГОТОВКА ЛІКАРІВ-СТОМАТОЛОГІВ ДО ПРОФЕСІЙНОЇ ДІЯЛЬНОСТІ.....	100
Талько О.А. ПРАКТИЧНЕ ЗАСТОСУВАННЯ МЕТОДІВ КРИТИЧНОГО МИСЛЕННЯ НА УРОКАХ В ПОЧАТКОВИХ КЛАСАХ.....	104
Anpilohova Ye. FEATURES OF ENGLISH-LANGUAGE SCIENTIFIC AND TECHNICAL TEXTS.....	110
Папенко В. РЕАЛІЗАЦІЯ ТЕХНОЛОГІЇ «ПЕРЕВЕРНУТИЙ КЛАС» У ВИЩІЙ ПЕДАГОГІЧНІЙ ОСВІТІ.....	113
Гончар І. ФОРМУВАННЯ ЛІДЕРСЬКИХ ЯКОСТЕЙ У СТУДЕНТІВ ШЛЯХОМ ЗАЛУЧЕННЯ ДО ВОЛОНТЕРСЬКОЇ ДІЯЛЬНОСТІ.....	117
Стасів Н., Зварич М. ОСОБЛИВОСТІ ВИВЧЕННЯ НУМЕРАЦІЇ ЧИСЕЛ У МЕЖАХ 1000...	120

3. Lesmana C.R., Hasan I., Budihusodo U., Gani R.A., Krisnuhoni E., Akbar N., Lesmana L.A. Diagnostic value of a group of biochemical markers of liver fibrosis in patients with non-alcoholic steatohepatitis // J. Dig. Dis. — 2009. С – 201
4. Axel M. Gressner Ralf Weiskirchen Katja Breitkopf Steven Dooley. Roles of TGF-beta in hepatic fibrosis. Frontiers in Bioscience 7, d793-807. 2002. 1 April.

ЛІНІЯ РІКЕТСА: ТЕОРІЯ ІДЕАЛЬНОГО ПРОФІЛЮ

Левченко Олександра Володимирівна

здобувач вищої освіти
slevcenko775@gmail.com

Нескоромна Наталія Владиславівна

доцентка, к.м.н.

Чеботарьова Світлана Олегівна

старший Викладач

Одеський національний медичний університет, Україна

В глобальному медичному контексті естетична косметологія набула статусу одного з найбільш динамічно розвинутих напрямів сучасної світової медицини. Вона успішно поєднує в собі передові технології медичної практики, міжнародні тенденції пластичної хірургії, наукові досягнення та, так звані, "м'які" процедури із урахуванням індивідуальних потреб кожного пацієнта.

Поєднання класичних та новітніх методів антропометрії стає вкрай важливим у процесі підготовки до контурної корекції обличчя. Аналіз індивідуальних особливостей м'яких тканин за допомогою бокової цефалограми, який включає в себе дослідження контуру обличчя у профілі, стає невід'ємною частиною стратегії для успішних естетичних втручань. Використання такої методики має необхідний сенс не лише тільки у стоматологічній практиці, а й у подальшій естетичній косметології з метою усунення небажаних змін у контурі м'яких тканин обличчя задля покращення зовнішнього вигляду пацієнта.

Коригування форми профілю обличчя це процедура, спрямована на вирівнювання та збалансування контурів лица людини у боковій проекції. Ця корекція може включати зміни у формі носа, підборіддя, нижньої щелепи, губ, вилиць та інших анатомічних утворень обличчя для досягнення відповідного естетичного результату. Вибір методу корекції форми профілю залежить від виправданості втручання, індивідуальних особливостей пацієнта та рекомендацій фахівця в області естетичної косметології або пластичної хірургії. Перед прийняттям рішення про проведення процедури завжди рекомендується звернутися до кількох кваліфікованих фахівців для консультації.

Один з методів антропометрії - цефалометрія - використовує спеціальні лінійні та кутові параметри для аналізу різних аспектів анатомічних особливостей обличчя та зубо-щелепних структур. Цей метод застосовується

при плануванні ортодонтичних втручань, естетичної корекції, а також для діагностики різних аномалій зубо-щелепної системи та подальшого їх вирішення. Аналіз профілю особи є важливим кроком перед початком різних етапів естетичних процедур чи хірургічних втручань. Він допомагає зрозуміти індивідуальні особливості пацієнта та розробити відповідний план для досягнення бажаного естетичного результату.

Наприклад, для оцінки антропометричних параметрів обличчя використовується лінія Рікетса, про яку саме й буде йти мова; вона дозволяє визначити вертикальні відносини між різними зонами обличчя. Ця лінія використовується для оцінки естетичного балансу між різними анатомічними структурами обличчя.

Навіщо ця лінія? Чим корисна?

Вона допомагає медикам косметологічної та стоматологічної практики визначити, чи потрібна естетична корекція у зовнішності пацієнта. Насамперед, досліджуються особливі властивості і пропорції, а потім планується проведення естетичної корекції.

Оцінка гармонійних параметрів із використанням лінії Рікетса проводиться наступним чином: у бічному ракурсі верхня губа повинна бути в легкій прохейлі по відношенню до нижньої, яка при цьому повинна ближче належати до лінії Рікетса. За умови правильного прикусу верхня губа розташовується на 2-3 мм від лінії Рікетса, нижня губа - на 1-2 мм. На підставі лінії Рікетса лікар визначає співвідношення кінчика носа і найбільш виступаючих частин підборіддя. Оцінка даного критерію дозволяє пропонувати пацієнтові ту чи іншу методику відновлення естетичної гармонії різних зон профілю згідно вищезазначеної лінії Рікетса.

В приватній стоматологічній клініці в м. Одеса, Україна, з січня по березень 2024 року, нами було досліджено 11 пацієнтів віком від 30 до 54 років, яким було зроблено цефалометричні знімки в боковій проекції (ТРГ). В подальшому за допомогою лінійки виміряно розміри лінії Рікетса та порівняно із стандартними показниками. На (рис.1) представлено пацієнта М., 39 років. У пацієнта спостерігається вторинна адентія (часткова відсутність зубів); екстерпація зубів відбулася давно, що призвело до зниження висоти прикусу, зміни нахилу верхніх різців. В результаті утворився сплющений профіль обличчя, а також спостерігається згладженість зовнішніх країв верхньої та нижньої губ. Це дозволило зробити висновок, що профіль не відповідає параметрам лінії Рікетса.

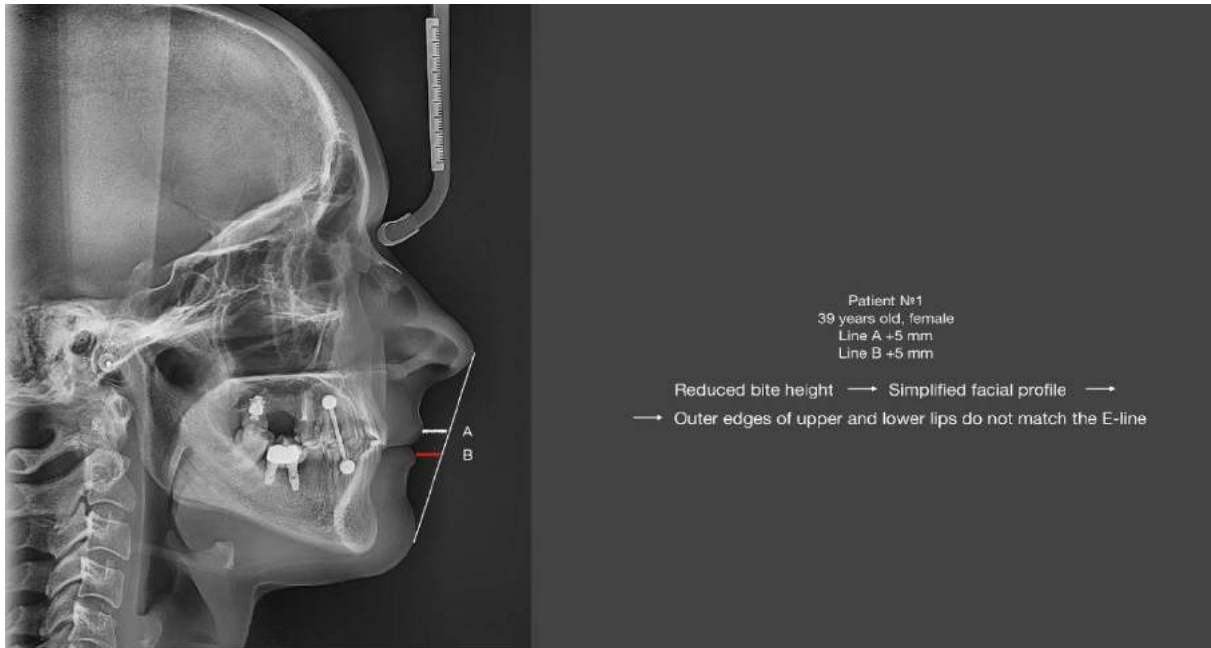


Рис.1 "Апарат: Цифровий цефалостат з фіксованим сенсором - Planmeca OУ (Фінляндія) 2020. Цефалометрична зйомка з використанням рентгенівських апаратів Planmeca 3D"

Підсумовуючи, важливо зазначити, що концепція "ідеального" обличчя є відносною та може відрізнятися в залежності від культурних, індивідуальних та етнічних факторів. Краса може проявлятися у різних формах та рисах обличчя, тому підходити до оцінки краси потрібно індивідуально та з урахуванням питань етики та деонтології.

Список використаних джерел

1. Франк Нетцель, Кристіан Шульцц "Практичне керівництво по ортодонтичній діагностиці." С. 67
2. Umale VV, Singh K, Azam A, Bhardwaj M, Evaluation of Horizontal lip position in adults with different skeletal patterns: A cephalometric study. J Oral Health Craniofac Sci. 2017, 2:9-16